

# Stewart 连接器模块 化插头选择指南



CAT6A 模块化插头

							Low to Mid Volume	Mid to High Volume				
	产品编号	性能	Strain Relief Boot	Optional Strain Relief Boot	电缆直径	导体直径	Installer Hand Tool Kit	Production Die Set	Production Tools (Select one)			
									Hand Crimp Tool	or	Pneumatic Crimp Tool	
UTP	SS-39100-030	标准	不包括	39100-874 (Slimline)	.235" Max [5.97 mm Max]	.033" - .038" [0.838 mm - 0.965 mm]	2990003-01	2905014-01	used with	2940231-01	or	2940252-01
	SS-39100-028	标准	不包括		.235" Plug / .300" Boot Max [5.97 mm Plug / 7.62 mm Boot Max]	.033" - .038" [0.838 mm - 0.965 mm]	2990003-01	2905014-01	used with	2940231-01	or	2940252-01
	SS-39100-031	标准	包括超薄型		.235" Plug / .300" Boot Max [5.97 mm Plug / 7.62 mm Boot Max]	.037" - .042" [0.940 mm - 1.067 mm]	2990003-01	2905014-01	used with	2940231-01	or	2940252-01
FTP	SS-39200-044	标准	不包括	39100-888 (Slimline)	.210" Max [5.33 mm Max]	.025" - .030" [0.635 mm - 0.762 mm]	2990003-01	2905014-01	used with	2940231-01	or	2940252-01
	SS-39200-055	标准	包括超薄型		.210" Max [5.33 mm Max]	.028" - .033" [0.711 mm - 0.838 mm]	2990003-01	2905014-01	used with	2940231-01	or	2940252-01
	SS-39200-020	Rear	包括超薄型		.220" - .240" [5.59 mm - 6.10 mm]	.037" - .042" [0.940 mm - 1.067 mm]	N/A	2980070-01	Hand Crimp tool included in kit / Pneumatic crimp tool not available			
	SS-39200-021	Rear	不包括	39200-872 (Slimline)	.220" - .240" [5.59 mm - 6.10 mm]	.037" - .042" [0.940 mm - 1.067 mm]	N/A	2980070-01				
	SS-39200-022	Rear	包括超薄型		.230" - .250" [5.84 mm - 6.35 mm]	.037" - .042" [0.940 mm - 1.067 mm]	N/A	2980075-01				
	SS-39200-023	Rear	不包括	39200-872 (Slimline)	.230" - .250" [5.84 mm - 6.35 mm]	.037" - .042" [0.940 mm - 1.067 mm]	N/A	2980075-01				
	SS-39200-043	Rear	包括超薄型		.232" - .248" [5.90 mm - 6.30 mm]	.042" - .048" [1.067mm - 1.220mm]	N/A	2980075-01				
	SS-39200-024	Rear	包括超薄型		.230" - .250" [5.84 mm - 6.35 mm]	.033" - .038" [0.838 mm - 0.965 mm]	N/A	2980075-01				
	SS-39200-026	标准	不包括	39100-874 (Slimline)	.235" Max [5.97 mm Max]	.033" - .038" [0.838 mm - 0.965 mm]	2990003-01	2905014-01	used with	2940231-01	or	2940252-01
	SS-39200-035	标准	不包括		.235" Max [5.97 mm Max]	.033" - .038" [0.838 mm - 0.965 mm]	2990003-01	2905014-01	used with	2940231-01	or	2940252-01
	SS-39200-036	标准	包括超薄型		.235" Max [5.97 mm Max]	.037" - .042" [0.940 mm - 1.067 mm]	2990003-01	2905014-01	used with	2940231-01	or	2940252-01
	SS-39200-037	标准	不包括	39100-874 (Slimline)	.235" Max [5.97 mm Max]	.037" - .042" [0.940 mm - 1.067 mm]	2990003-01	2905014-01	used with	2940231-01	or	2940252-01
	SS-39200-053	Rear	包括超薄型		.270" - .295" [6.86 mm - 7.49 mm]	.033" - .038" [0.838 mm - 0.965 mm]	N/A	2980078-01	Hand Crimp tool included in kit / Pneumatic crimp tool not available			
	SS-39200-025	Rear	不包括	39200-883 (Slimline)	.270" - .295" [6.86 mm - 7.49 mm]	.037" - .042" [0.940 mm - 1.067 mm]	N/A	2980078-01				
	SS-39200-034	Rear	包括超薄型		.270" - .295" [6.86 mm - 7.49 mm]	.037" - .042" [0.940 mm - 1.067 mm]	N/A	2980078-01				
	SS-39200-030	Rear	包括超薄型		.270" - .295" [6.86 mm - 7.49 mm]	.042" - .048" [1.067 mm - 1.220 mm]	N/A	2980078-01				

# CAT6 模块化插头

							Low to Mid Volume	Mid to High Volume				
	产品编号	性能	Strain Relief Boot	Optional Strain Relief Boot	电缆直径	导体直径	工具	Production Die Set	Production Tools (Select one)			
									Hand Crimp Tool	or	Pneumatic Crimp Tool	
UTP	SS-39100-039	标准	包括超薄型	-	.160" Max [4.06 mm Max]	.025" - .030" [0.635 mm - 0.762 mm]	2990003-01	2905014-01	用于	2940231-01	or	2940252-01
	SS-39100-049	标准	不包括	39100-888 (Slimline)	.207" Max [5.26 mm Max]	.028" - .033" [0.711 mm- 0.838 mm]	2990003-01	2905014-01	用于	2940231-01	or	2940252-01
	SS-39100-021	标准	不包括	450-024	.235" Max [5.97 mm Max]	.037" - .042" [0.940 mm - 1.067 mm]	2990003-01	2905014-01	用于	2940231-01	or	2940252-01
	SS-39100-029	标准	不包括	39100-874 (Slimline)	.235" Max [5.97 mm Max]	.037" - .042" [0.940 mm - 1.067 mm]	2990003-01	2905014-01	用于	2940231-01	or	2940252-01
FTP	SS-39200-012	Rear	不包括	39200-872 (Slimline)	.220" - .240" [5.59 mm - 6.10 mm]	.037" - .042" [0.940 mm - 1.067 mm]	N/A	2980070-01	套件中包含手动压接工具/不提供气动压接工具			
	SS-39200-011	Rear	包括	-	.232" - .248" [5.90 mm - 6.30 mm]	.037" - .042" [0.940 mm - 1.067 mm]	N/A	2980075-01				
	SS-39200-036	标准	包括超薄型	-	.235" Max [5.97 mm Max]	.037" - .042" [0.940 mm - 1.067 mm]	2990003-01	2905014-01	用于	2940231-01	or	2940252-01
	SS-39200-037	标准	不包括	39100-874 (Slimline)	.235" Max [5.97 mm Max]	.037" - .042" [0.940 mm - 1.067 mm]	2990003-01	2905014-01	用于	2940231-01	or	2940252-01
	SS-39200-010	Rear	不包括	-	.240" - .260" [6.10 mm - 6.60 mm]	.037" - .042" [0.940 mm - 1.067 mm]	N/A	2980075-01	套件中包含手动压接工具 / 不提供气动压接工具			
	SS-39200-019	Rear	不包括	39200-883 (Slimline)	.270" - .295" [6.86 mm - 7.49 mm]	.037" - .042" [0.940 mm - 1.067 mm]	N/A	2980078-01				



# CAT5E 模块化插头

						Low to Mid Volume	Mid to High Volume				
	Part Number	Strain Relief Boot	Optional Strain Relief Boot	Cable Diameter	Conductor Diameter	Installer Hand Tool Kit	Production Die Set		Production Tools (Select one)		
									Hand Crimp Tool	or	Pneumatic Crimp Tool
UTP	SS-37000-007	Not Included	39100-878 (Slimline)	.235" Max [5.97 mm Max]	.037" - .042" [0.940 mm - 1.067 mm]	2990003-01	2905014-01	用于	2940231-01	or	2940252-01
	SS-39100-048	Not Included	39100-874 (Slimline)	.235" Max [5.97 mm Max]	.037" - .042" [0.940 mm - 1.067 mm]	2990003-01	2905014-01	用于	2940231-01	or	2940252-01
	SS-37000-009	Not Included	39100-878 (Slimline)	.235" Max [5.97 mm Max]	.042" - .048" [1.067 mm - 1.220 mm]	2990003-01	2905014-01	用于	2940231-01	or	2940252-01
FTP	SS-39200-054	Not Included	39100-874 (Slimline)	.235" Max [5.97 mm Max]	.037" - .042" [0.940 mm - 1.067 mm]	2990003-01	2905014-01	用于	2940231-01	or	2940252-01
	SS-37200-028	Not Included	450-024	.235" Max [5.97 mm Max]	.037" - .042" [0.940 mm - 1.067 mm]	2990003-01	2905014-01	用于	2940231-01	or	2940252-01

# 电信模块化插头

							Low to Mid Volume	Mid to High Volume			
产品编号	接触/位置	性能	Strain Relief Boot	Optional Strain Relief Boot	电缆直径	导体直径	Installer Hand Tool Kit	Production Die Set		Production Tools (Select one)	
										Hand Crimp Tool	Pneumatic Crimp Tool
940-SP-3044R	4/4	Cat3	不可用		.135" Max [3.43 mm Max]	.032" - .037" [0.813 mm - 0.940 mm]	2990001-01	2905001-01	用于	2940231-01	2940252-01
940-SP-3046R	4/6	Cat3	不可用		.135" Max [3.43 mm Max]	.032" - .037" [0.813 mm - 0.940 mm]	2990002-01	2905002-01	用于	2940231-01	2940252-01
940-SP-3066R	6/6	Cat3	不可用		.135" Max [3.43 mm Max]	.032" - .037" [0.813 mm - 0.940 mm]	2990002-01	2905008-01	用于	2940231-01	2940252-01
940-SP-301010R	10/10	Cat3	不可用	450-024	.220" Max [5.59 mm Max]	.032" - .037" [0.813 mm - 0.940 mm]	2990007-01	2905010-01	用于	2940231-01	2940252-01
940-SP-3088R-A133	8/8	Cat5	不可用	450-024	.220" Max [5.59 mm Max]	.035" - .040" [0.890 mm - 1.020 mm]	2990003-01	2905005-01	用于	2940231-01	2940252-01

地址：西安市雁塔区朱雀大街  
19号南方星座A座1304室  
联系人：赵先生 13522494281

+029-85395956  
sales001@power-tead.com  
http://www.powerteda.com

## 盾牌

Stewart Connector 提供屏蔽和非屏蔽插头，以满足您的任何需求布线终端需求。我们的屏蔽插头可提供传统的屏蔽到电缆接地端接配置以及压接式 finger 设计，可提供额外的应力消除和改进的接地。

Standard - Shielded

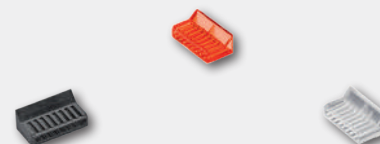


Rear Crimp - Shielded



## 负载杆

Stewart Connector 提供负载杆，以提高组装过程中的易用性，并在端接后将触点可靠地固定到导体中。Stewart 的负载杆有多种导体尺寸可供选择，以适用于当今市场上的绝大多数电缆。



## 线对准器

在一些高性能设计中，Stewart 插头套件包括导线对准器，有助于在组装过程中始终如一地保持导体的位置。这提供了改进的 NEXT 性能，并有助于确保以最少的电缆组件培训或经验实现可重复的插头组装方法。



## 防钩应力消除套

Stewart Connector 还为我们的插头提供各种防钩应力消除套。有许多选项可用于适应各种电缆直径。



地址：西安市雁塔区朱雀大街  
19号南方星座A座1304室  
联系人：赵先生 13522494281

+029-85395956  
[sales001@power-tead.com](mailto:sales001@power-tead.com)  
<http://www.powerteda.com>



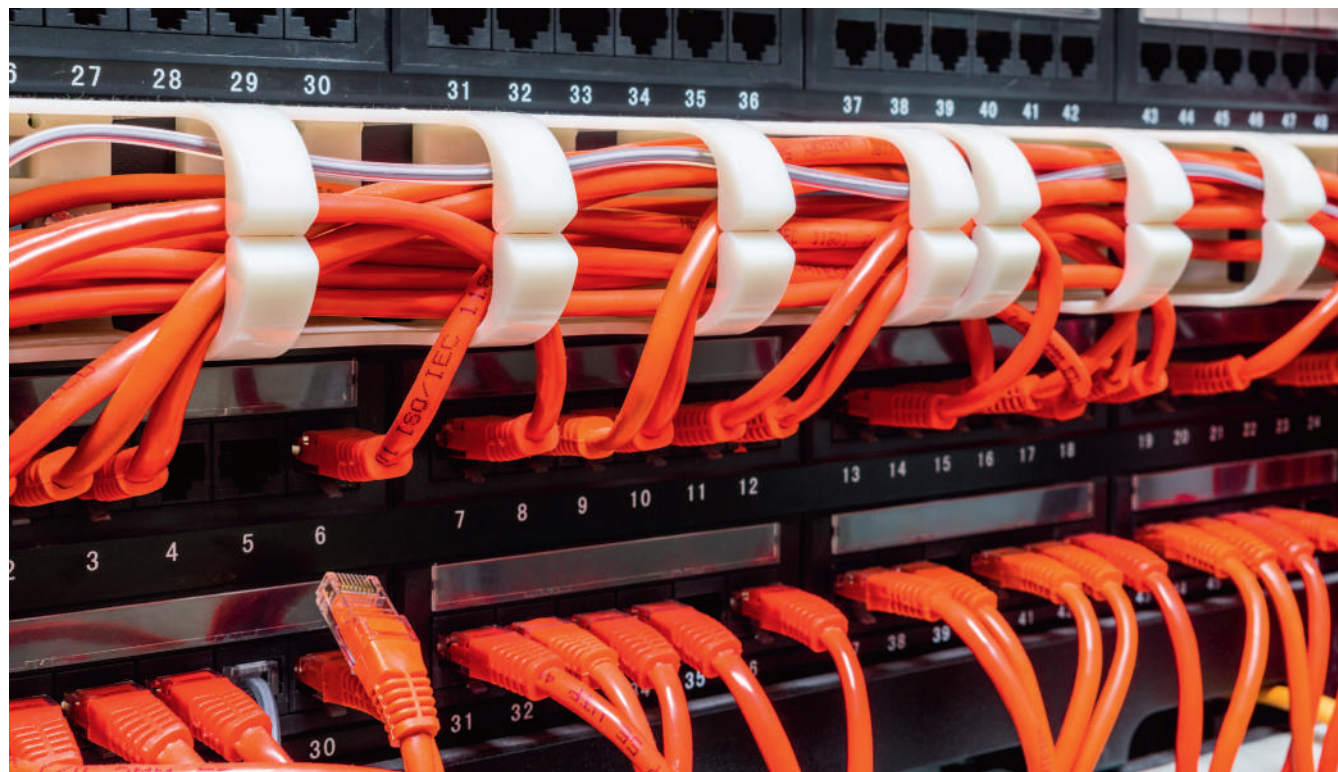
## 关于 Stewart Connector

Stewart Connector 产品组合包括最广泛的以太网连接之一。

我们的互连产品包括无源插孔、插头和电缆组件，可提供网络设备中的连接性。

模块化插头和电缆组件用于结构化布线系统，称为前提布线。

所有连接器产品的设计均符合当前的行业性能标准。



地址：西安市雁塔区朱雀大街  
19号南方星座A座1304室  
联系人：赵先生 13522494281

+029-85395956  
[sales001@power-tead.com](mailto:sales001@power-tead.com)  
<http://www.powerteda.com>